

paseo | grunty

by **PASEO**
DEVELOPMENT

Doprajte si bývanie budúcnosti

www.paseodevelop.sk
www.paseogrunty.sk

ÚVOD

Vážení klienti,
sme veľmi radi, že vám prostredníctvom našej developerskej činnosti môžeme priniesť vyšší komfort a novšiu i lepšiu úroveň bývania. Predstavujeme vám náš nový projekt Paseo GRUNTY, ktorý sa ponese v technologickom koncepte bytového domu VILLA Kalvária. Prvoradým cieľom pri vytváraní tohto nového projektu bola ambícia priniesť vám bývanie, ktorého kompletne prevádzkové náklady pri najväčšom byte mesačne nepresiahnu 75€. Sme radi, že sa nám túto ambíciu podarilo naplniť.

Tomáš Domik,
výkonný riaditeľ
PASEO Development



MYŠLIENKA PROJEKTU

Projekt Paseo GRUNTY vznikol s cieľom vytvoriť komfortné, ale zároveň cenovo dostupné bývanie v príjemnom prostredí prírody v košickej mestskej časti sídlisko KVP.

Projekt ponúka 55 bytových jednotiek s lodžiou (prípadne terasou) a 60 podzemných parkovacích miest v uzavretom areáli. Projekt Paseo GRUNTY vám ponúka byty v energetickej triede A, kde ku každému bytu prislúcha jedno parkovacie státie v podzemnej garáži, bytová kobka na chodbe bytu, ale aj množstvo ďalších výhod, ktoré posúvajú koncept bývania na vyššiu, zatiaľ nepoznanú úroveň.

Projekt Paseo GRUNTY prináša nový komfort vysnívaného bývania a prináša nový zážitok z vášho vysnívaného bývania.

Doprajte si už dnes bývanie budúcnosti!

LOKALITA

Novostavba je situovaná v krásnom prostredí košickej mestskej časti Sídlisko KVP na Moskovskej triede s výhľadom na mestskú časť Myslava, panorámu lesa a na sídlisko, s vynikajúcou dostupnosťou ku všetkým kľúčovým cestným ťahom mesta.

Nedáľeko objektu sa nachádza myslavský les, ktorý je vhodný na prechádzku a ľahšiu turistiku.

V blízkosti sú dôležité inštitúcie – školy, škôlka (priamo v objekte projektu), úrady, poliklinika, športovo-relaxačné objekty, nákupné centrum.

Novostavba Paseo GRUNTY je ľahko dostupná aj prostriedkami trolejbusovej a autobusovej dopravy. Zastávka sa nachádza iba pár metrov od obytného komplexu. Len osem minút trvá cesta autom na Námestie osloboditeľov. Vynikajúca dostupnosť do centra mesta je zabezpečená štvorprúdovou cestou po Moskovskej triede bez výrazných ranných a poobedňajších zápch, ktoré sú časovo obmedzujúce na kľúčových vjazdoch do mesta. Domov sa z centra mesta dostanete do 15 minút v akejkoľvek hodine dňa. Autom ste pri Steel Aréne po prejení troch veľkých svetelných križovatiek.

BÝVANIE

Tento bytový dom je určený širokej verejnosti a ponúka vysoký štandard spojený so súkromím za rozumné ceny. Bytový dom bude koncipovaný v energetickej triede A s dôrazom na nízkonákladovosť bývania. Areál bytového komplexu bude uzavretý a vybavený podzemnými parkovacími státiami, súkromnou materskou škôlkou s ihriskom a prednostným právom využívania pre rodiny bývajúce v komplexe.

K dispozícii bude 60 podzemných parkovacích státí na dvoch podzemných podlažiach. Tiež bude aj možnosť vonkajšieho parkovania v areáli bytového komplexu (ďalších 30 miest). Ku každému bytu prislúcha aj bytová kobka, ktorá bude umiestená na poschodí jednotlivých bytov.

Developerská spoločnosť PASEO Development vám prostredníctvom bytového domu Paseo GRUNTY ponúka unikátnu a jedinečnú technologickú a technickú skladbu bytového domu, ktorú popisujeme v sekcii Benefity.



BENEFITY

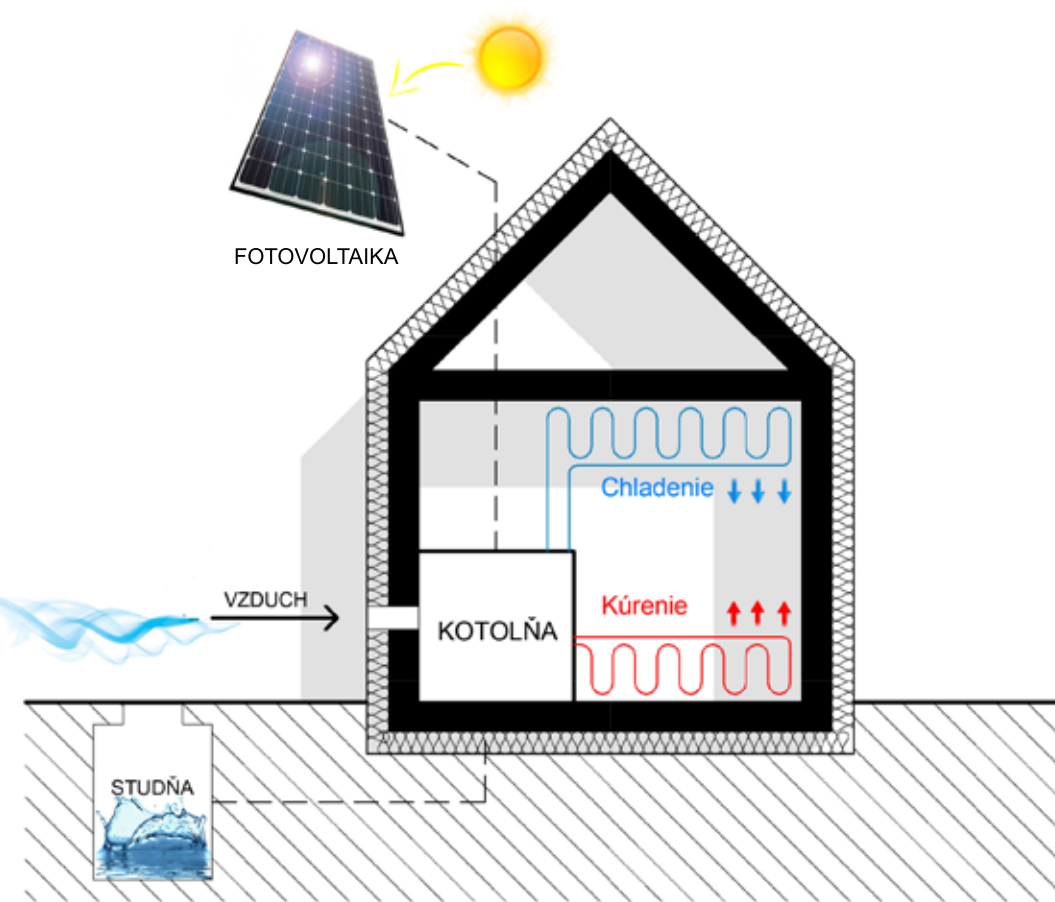
Projekt Paseo GRUNTY vznikol s cieľom vytvoriť technicky vyspelé a komfortné bývanie na základe skúseností s predchádzajúcim projektom bytového domu VILLA Kalvária. Zámerom výnimočného projektu Paseo GRUNTY sú cenovo dostupné byty pre každého, nízke mesačné náklady a najnovšie technológie v bývaní.

EXISTUJE NA TO MINIMÁLNE SEDEM DÔLEŽITÝCH DÔVODOV:

- ENERGETIKA
- FOTOVOLTAIKA
- REKUPERÁCIA
- INTELIGENTNÉ OVLÁDANIE
- IP TV A DOMÁCI POČÍTAČ
- CENTRÁLNY VYSÁVAČ
- VODA
- ŠKÔLKA PASEO GARDEN
- KOMUNITA



Energia slnka, vody,



ENERGETIKA

Paseo GRUNTY ponúka klientom nízkoenergetické bytové jednotky s najnovšími technickými a technologickými riešeniami. Nekupujete teda nehnuteľnosť, ktorá má po obstarávacích investíciách ešte ďalšie náklady na prevádzku vo výške ďalšej malej hypotéky.

Energetické riešenie projektu je rozdelené do troch dôležitých častí:

1. Kvalitná skladba obvodovej steny so zatepľovacím systémom a okná, ktoré zabezpečujú minimálny únik tepla v zime a eliminujú prehrievanie interiéru v lete.
2. Aktívna centrálna kotolňa, ktorá bude produkovať teplo, teplú vodu a chladiť objekt v lete.
3. Fotovoltaická elektrárň, ktorá bude produkovať dostatok elektrickej energie na prevádzku kotolne.

vzduchu je zadarmo



ENERGETICKÉ RIEŠENIE PROJEKTU

Izolačný systém

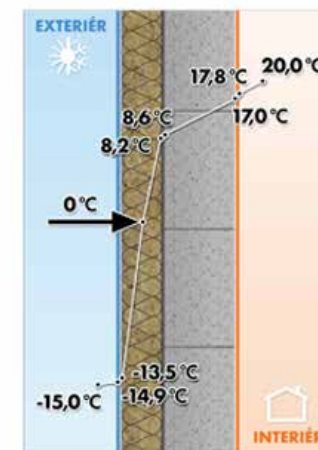
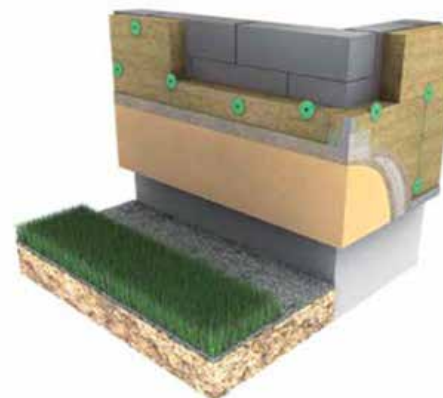
Obvodový plášť sa skladá z dvoch základných prvkov – muriva a zateplenia.

Výplňové murivo má v objekte Paseo GRUNTY za úlohu akumulovať teplo. Vyššia tepelnoakumulačná schopnosť stien má vplyv na zvýšenie energetickej efektívnosti vykurovania a chladenia, pričom prináša stabilnú vnútornú teplotu prostredia v zimnom aj letnom období a prispieva tak k úsporám nákladov na vykurovanie alebo chladenie interiéru.

Kontaktné zateplenie ekoizoláciou na báze minerálnej vlny plní tepelnoizolačnú funkciu skladby obvodového plášťa. K výhodám minerálnej vlny patria okrem vynikajúcej tepelnoizolačnej vlastnosti i jej nehorľavosť a vysoká paropriepustnosť. Minerálna izolácia má vlákniťú štruktúru, dokáže výborne prepúšťať vzduch a vlhkosť v podobe vodných pár.

Základnú surovinu pre výrobu minerálnej izolácie tvorí prírodný materiál – kameň čadič – v kombinácii s ďalšími recyklovanými surovinami. Minerálna vlna tlmí hluk, akusticky izoluje v hlučnom prostredí, takže prispieva k zvýšeniu akustickej pohody v interiéru. Zabraňuje aj prehrievaniu budovy, takže bytový dom zateplený minerálnou vlnou si dlhšiu dobu udrží prirodzenú teplotu v interiéru.

Náš partner a inštalačná firma



VÝHODY - ÚŽITOK PRE VÁS:

- poskytne vášmu domu ochranu pred zimným chladom i letnou horúčavou,
- umožní domu dýchať – materiál je priedušný a má zvýšenú odolnosť voči vlhkosti,
- absorbuje hluk z vonkajšieho prostredia, utlmí dopadajúcu zvukovú energiu a zároveň má dostatočne vysoký index nepriezvučnosti,
- ochráni váš dom pred šírením požiaru – zamedzí šíreniu požiaru po konštrukcii, čím zvyšuje pasívnu požiarnu bezpečnosť,
- znižuje riziko vzniku plesní a priaznivo pôsobí na zdravotné podmienky bývania, je to ekologický materiál, ktorý je recyklovateľný, a pri jeho výrobe sa šetrí životné prostredie,
- má dlhodobú životnosť, počas ktorej si zachováva svoj tvar a hrúbku.

Aktívna centrálna kotolňa

V bytovom dome Paseo GRUNTY sa bude nachádzať na prvom pozemnom podlaží v garážovej časti aktívna centrálna kotolňa.

Pozostávať bude z tepelných čerpadiel kombinácia voda-voda, vzduch-voda a centrálnej rekuperácie, ktorá bude zužitkovať teplo zo spoločných priestorov celého bytového domu a jednotlivých bytov.

Celoročne bude kotolňa zabezpečovať ohrev teplej úžitkovej vody. V zimnom období bude teplovodnými rozvodmi v podlahe v byte zabezpečená dodávka tepla, v letnom období naopak bude zabezpečovať chladenie objektu bez nutnosti použitia klimatizácie.



Náš partner a inštalčná firma



VÝHODY - ÚŽITOK PRE VÁS:

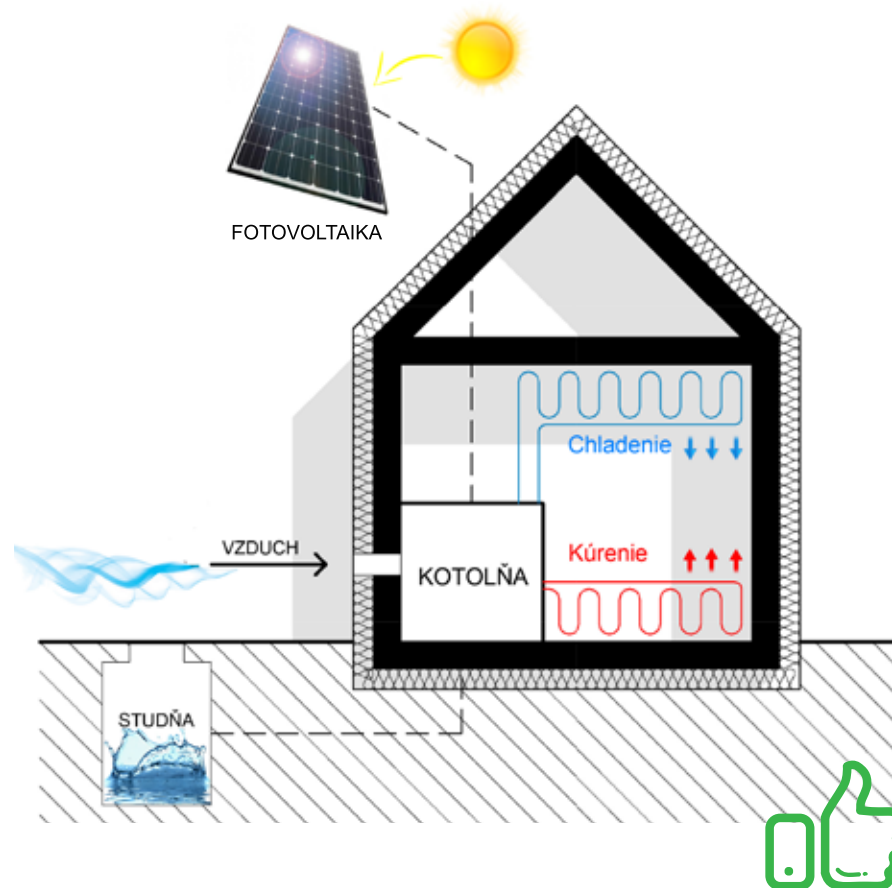
- predstavuje efektívny spôsob výroby tepelnej energie, pri ktorom platí pravidlo, že výroba vo veľkom je lacnejšia,
- kumulácia jednotlivých odberov tepelnej energie dáva predpoklad výhodnejších cien vstupných energií potrebných na výrobu,
- nachádza sa v nej viacero tepelných čerpadiel, využívajúcich viacero zdrojov nízkopotenciálového tepla, ktoré zabezpečia efektivitu chladenia i ohrevu,
- na jej bezporuchový chod dozerajú technici, ktorí sú v pohotovosti 24 hodín denne 365 dní v roku.



Fotovoltaika

Aj v projekte Paseo GRUNTY využívame činnosť solárnych článkov umiestnených na streche objektu. Elektrickú energiu potrebnú na pohon centrálnej kotolne bude vyrábať ostrovový fotovoltaický systém v kombinácii s batériami tak, aby boli pokryté náklady na prevádzku kotolne.

Pre obyvateľov to znamená, že priemernú spotrebu tepelných čerpadiel bude poháňať slnečné žiarenie, a nie ich peňaženka. Fotovoltaická elektrárňa neprodukuje žiaden hluk, škodlivé emisie alebo znečisťujúce plyny a dokonca aktívne prispieva k zníženiu nepriaznivých aspektov globálneho otepľovania.



Náš partner a inštalčná firma



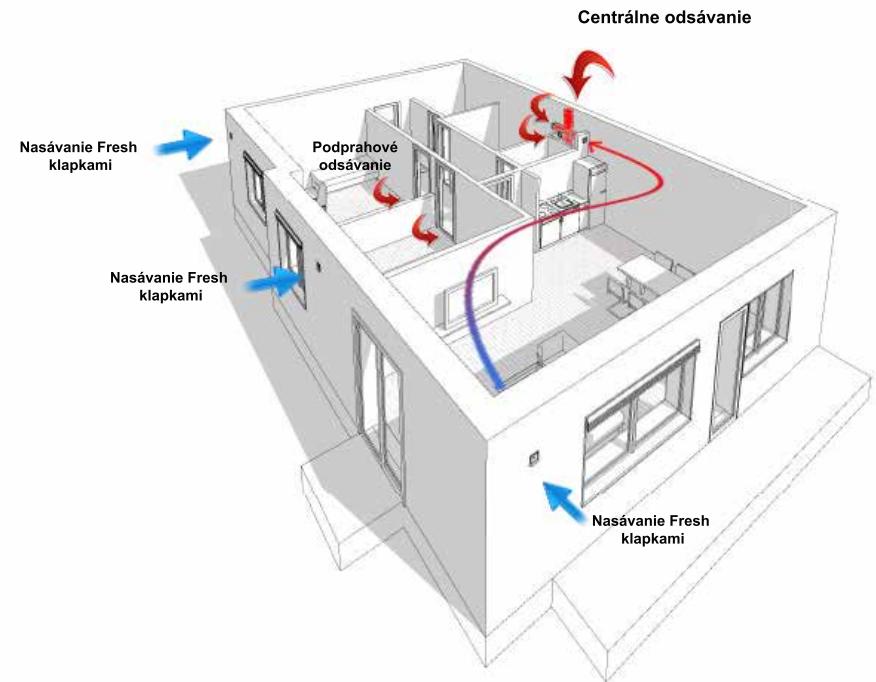
VÝHODY - ÚŽITOK PRE VÁS:

- nízke prevádzkové náklady, keďže slnečná energia je zdarma,
 - nenáročná obsluha,
 - dlhodobá životnosť,
- minimálne prevádzkové náklady,
 - šetrenie životného prostredia.

REKUPERÁCIA

Rekuperácia tepla je jednou zo základných technológií používaných pri výstavbe nízkoenergetických či pasívnych stavieb a má obrovský prínos ku kvalite bývania pre obyvateľov. Vyhláška Európskej únie hovorí, že po roku 2020 musia mať všetky novopostavené stavby rekuperáciu. Základným účelom fungovania je riadené vetranie objektu (výmena vzduchu) a zužitkovanie tepla. Vďaka centrálnym rekuperačným jednotkám bude permanentne zužitkované vyrobené teplo, ktoré by za normálnych okolností bolo pri nárazovom vetraní vypustené von oknom. Obyvatelia bytového komplexu Paseo GRUNTY teda nebudú musieť otvárať okná, aby vyvetrali vydýchaný vzduch. Druhým podstatným dosiahnutým efektom je, že vami vyprodukované teplo nebudete vypúšťať do ovzdušia prostredníctvom otvoreného okna. Energetická prevádzka spoločných priestorov bude pre obyvateľov takmer beznákladová.

V bytovom dome budú použité vzduchotechnické jednotky od spoločnosti NIBE, ktoré budú zabezpečovať výmenu vzduchu. Následne odvádzané teplo vyrobené kúrením prostredníctvom tepelných čerpadiel zužitkujú na ohrev vody. Celý systém funguje prostredníctvom centrálnej vzduchotechniky, ktorá je prostredníctvom stúpačiek rozvádzaná do jednotlivých bytov. Výmena vzduchu bude prebiehať v dvoch fázach. Nasávaním prostredníctvom jednosmerných „fresh klapiek“, ktoré sú umiestnené vo všetkých izbách, a nepretržitým odsávaním, ktoré bude priamo odsávať použitý vzduch z bytov.



Náš partner a inštalčná firma



NIBE GV-HR110

Základné informácie Viac informácií Technické parametre Dokumentácia

Základné informácie o rekuperačnej jednotke NIBE GV-HR110

NIBE GV-HR110 je rekuperačná jednotka vybavená protiprúdovým rekuperačným výmenníkom tepla s vysokou účinnosťou prenosu tepelnej energie. Účinnosť dosahuje až 96%. Ventiláčna časť jednotky obsahuje dva ventilátory s energeticky úspornými motormi a so špeciálne tvarovanými lopatkami pre veľmi tichý chod.

NIBE ponúka dva typy rekuperačných jednotiek

- NIBE GV-HR110-250 sa bežne používa v objektoch s kubatúrou do 180 m³
- NIBE GV-HR110-400 sa bežne používa v objektoch s kubatúrou do 380 m³



VÝHODY - ÚŽITOK PRE VÁS:

- nepotrebujete vetrať,
- čerstvý vzduch v byte,
- nestrácate teplo otváraním okna,
- permanentné odsávanie kúpeľne a WC,
- žiadna vlhkosť - žiadne plesne,
- ráno sa prebúdzate vyspatý.

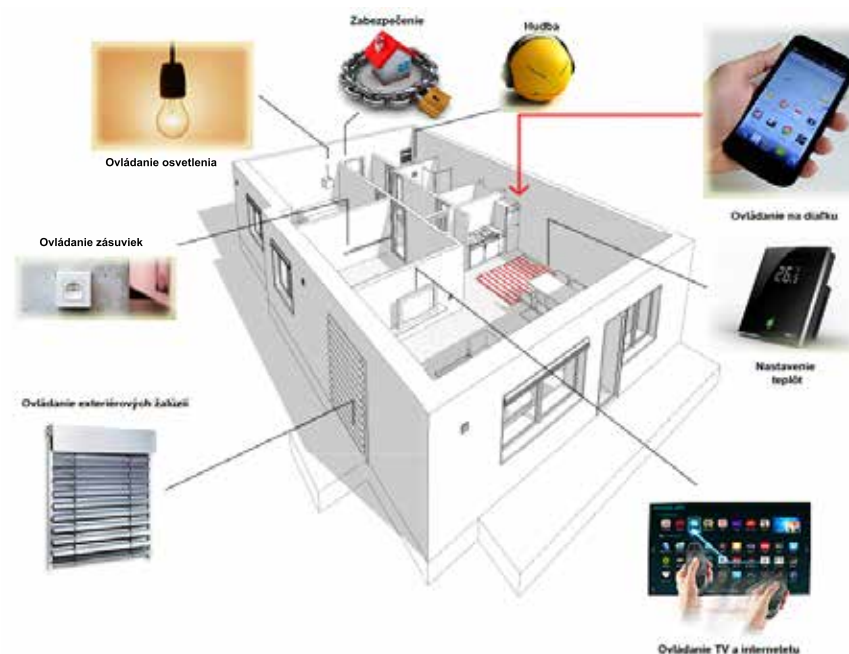
INTELEKTUÁLNE OVLÁDANIE

Technológia, myslenie, komunikácia, inteligencia a všetko, čo vášmu bytu vdýchne život. Takmer všetko, čo sa nachádza v byte, je ovládané elektrickou energiou. S inteligentným ovládaním stisknutím jedného tlačidla z pohodlia kresla, stlmíte svetlá, zatiahnete žalúzie a otvoríte vchodové dvere návšteve, ktorá sa vám ohlásí priamo z obrazovky vášho televízora.

Bezdrôtovým prepojením jednotlivých častí inteligentného riadenia budovy, ktoré následne spracováva web server a sprístupňuje na internet, si užívateľ môže jednoducho z práce pozrieť stav, v akom sa jeho byt nachádza, alebo si ho môže pozrieť na mobile a taktiež môže takto nastavovať funkcie.

Jedinečnosť inteligentného ovládania:

- rôzne svetelné scény (vrátane stmievania LED) vytvoria príjemnú pohodu pri pozieraní TV či posezení s návštevou,
- automatické režimy pomáhajú šetriť energiu,
- na chodbách a schodiskách sa svetlo bude rozsviečovať detektormi pohybu, ale iba v prípade nedostatku slnečného svetla,
- večer pred spaním jediným tlačidlom pri posteli viete bezpečne vypnúť všetky svetlá (zásuvky), takže sa nestane, že ostanú niekde omylom zapnuté celú noc,
- aj vykurovanie a chladenie môže bežať v rôznych automatických režimoch – pre jednu miestnosť či zónu možno vytvoriť niekoľko režimov (úsporný a používateľský, prítomný a dovolenkový, pre jednotlivé ročné obdobia a podobne), ktoré efektívne automaticky regulujú teplotu alebo si ich môže používateľ ľubovoľne prepínať sám,
- pri odchode z domu a jeho zakódovaní sa automaticky vypnú všetky zásuvky, svetlá, zatiahnu sa žalúzie a vykurovanie prejde do úsporného režimu – bývanie je bezpečnejšie a efektívnejšie,
- za svitania sa žalúzie automaticky samy odklopia a večer za súmraku zaklopa – Domintell pozná astronomický čas pre každý deň v roku a ľubovoľné miesto na svete,
- v lete sa na oknách najskôr stiahnu žalúzie a ich lamely sa natočia, aby slnečné lúče nevyhrievali miestnosť, potom sa otvorí okná a ak takéto chladenie nestačí, zapne sa klimatizácia,
- v zime sa za slnečného dňa vytiahnu rolety, aby miestnosť prehriali dopadajúce slnečné lúče, a až potom systém použije vykurovacie zariadenie na vytvorenie požadovanej tepelnej pohody,
- prostredníctvom smartfónu alebo internetu je možné mať prehľad o všetkom, čo sa v dome deje, aj tisíce kilometrov od domu, a zároveň všetky zariadenia ovládať napríklad cez plochu monitora.



Náš partner a inštalačná firma

Domotron®



DASVED



VÝHODY - ÚŽITOK PRE VÁS:

- šetrí energiu – vaše peniaze,
- flexibilita bývania – uľahčenie života,
 - komfortná správa,
- správy z domova kdekoľvek ste,
- vytvorte si svetelné scény podľa svojich požiadaviek.

IP TV A DOMÁCI POČÍTAČ

Našou ambíciou je ponúknuť klientom aj kvalitnú skladbu technológií bytového domu, ktoré majú v konečnom dôsledku vplyv na kvalitu života obyvateľov a ich peňaženky. Túto ambíciu sme pretavili do ponuky IP TV balíka a domáceho počítača, ktorý si každý náš klient kupuje spolu s bytom.

Predstavte si bývanie, kde nemusíte mať kľúč od vchodu do bytového domu, kde bytový dom v milisekundách pred vchodom do bytovky identifikuje, či v objekte bývate alebo nie, a otvorí vám dvere. Nikto neoprávnený sa do komplexu nedostane.

Predstavte si bývanie, kde nemusíte platiť vysoké mesačné platby telekomunikačným firmám s viazanosťou, ale môžete si užívať komfort TV a internetu len samotnou kúpou bytu a platbou administratívneho správneho poplatku.

Predstavte si bývanie, kde si nemusíte kupovať počítačové zostavy, aby ste dosiahli požadovaný výkon, nemusíte kupovať softvérové licencie a starať sa o vitalitu svojho domáceho PC.

Predstavte si bývanie, kde po nasťahovaní sa pôjdete do predajne elektra a jediné, čo si kúpite je PC monitor s minimálnymi nákladmi. Tento monitor pripojíte do PC zásuvky v izbe bytu, zapnete ho, prihlásite sa pod svojimi údajmi a môžete začať pracovať.



Náš partner a inštalačná firma



DOMÁCI POČÍTAČ VÁM POSKYTNE:

- softvérovú platformu MS Windows,
- balík MS Office 2016,
- antivírusový softvér,
- cloudový priestor 100 GB/počítač.

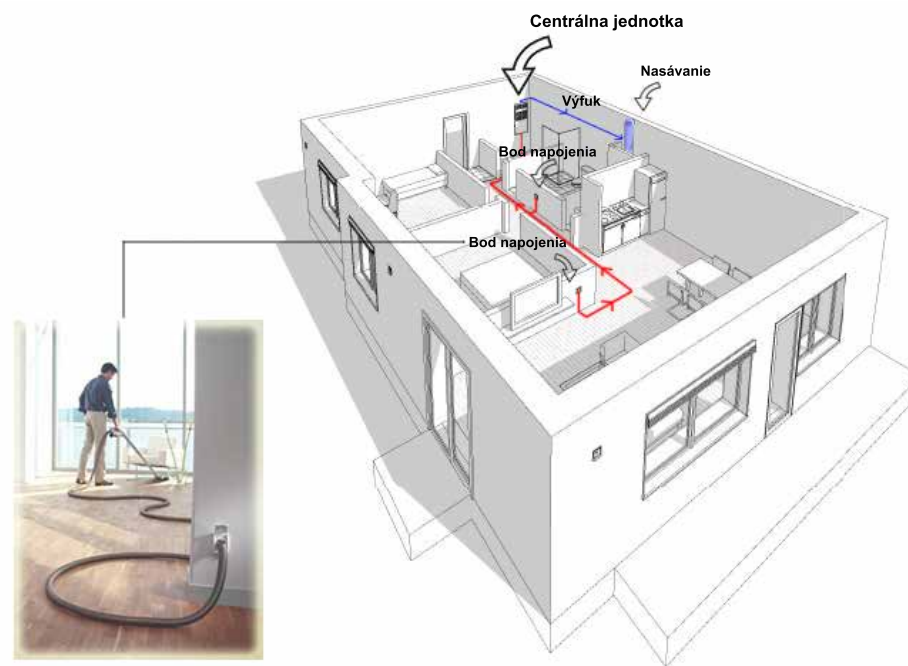
CENTRÁLNY VYSÁVAČ

Základom systému je centrálna jednotka, ktorá je umiestnená v technickej miestnosti na každom podlaží. S každou bytovou jednotkou je spojená so zásuvkami potrubným rozvodom. Zásuvky slúžia na prepojenie hadice s centrálnou jednotkou. Hadica sa iba zasunie do zásuvky, čím sa zapne centrálna jednotka a ihneď je možné vysávať. Šesť metrová dĺžka hadice zabezpečí prístup do každého rohu miestnosti.

Centrálne vysávače nepotrebujú žiadnu údržbu ani takú častú výmenu vreciek a poskytujú stály sací výkon. Sú mimoriadne vhodné pre alergikov. Pri klasických vysávačoch je všetok mikropach a väčšina baktérií nafúkaných späť do miestností, navyše výfuk vysávača zvráti všetok prach v miestnosti, ktorý už nie je možné vysať z povrchu podlahy a predmetov. Pri centrálnom vysávači v každej bytovej jednotke je výfuk odvádzaný mimo ňu a bude odsávaný centrálnou rekuperáciou. Následne sa tento teplý vzduch opätovne využije na ohrev vody, ktorou sa vykurojú spoločné priestory.



Náš partner a inštalčná firma



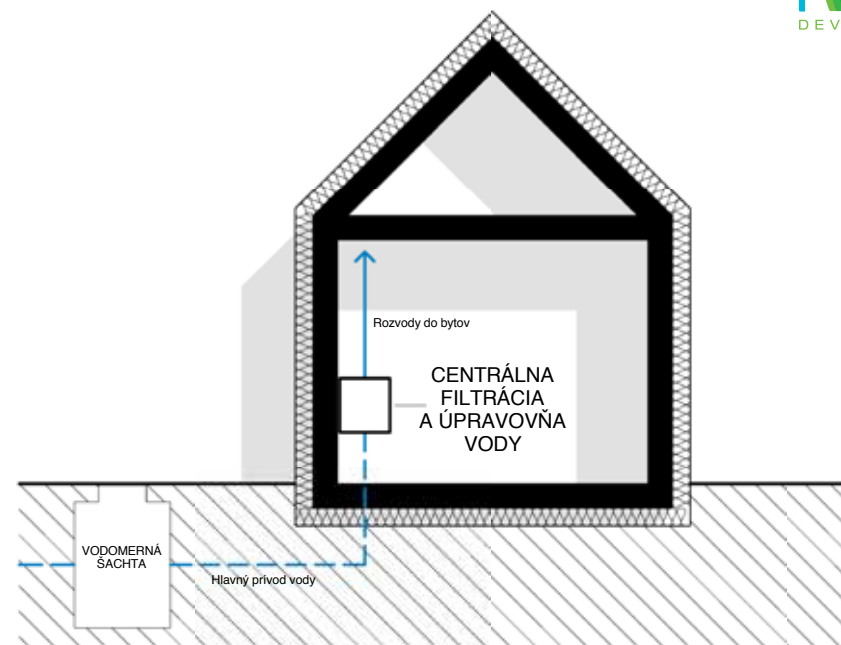
VÝHODY - ÚŽITOK PRE VÁS:

- zdravé vnútorné prostredie,
- efektívnejší než klasické vysávače,
- ľahká manipulácia,
- nízka hlučnosť,
- ušetrenie priestoru na uloženie klasického vysávača.

VODA

V objekte Paseo GRUNTY sme mysleli aj na kvalitu vody, s ktorou je v prevažnej väčšine Košíc problém. Pri vstupe vody do budovy je súčasťou rozvodov aj centrálna filtrácia a zmäkčovač vody. Filtrácia má za úlohu odstrániť z vody mechanické nečistoty a rôzne sedimenty, zmäkčovače zasa zmäkčiť vodu tak, aby sa znížilo množstvo nánosov a množstvo vodného kameňa, ktorý sa tvorí pri tvrdej vode. Zmäkčovač používa technológiu výmeny iónov vápnika a horčíka a ich nahrádzanie iónmi sodíka.

Do bytov sa teda dostáva voda v špičkovej kvalite, predlžuje sa tým životnosť koncových spotrebičov, ako aj samotných rozvodov. Voda je vhodná aj na pitie a varenie.



Centrálny filter ALDF-100



Zmäkčovač vody ALDF-100 + AL125

Náš partner a inštalačná firma



VÝHODY - ÚŽITOK PRE VÁS:

- špičková kvalita vody,
- žiadny chlór vo vode,
- žiadny zápach vody,
- žiadna nepríjemná chuť vody,
- žiadne sedimenty a „hrdzavá voda“,
- ochrana domácich spotrebičov.

ŠKÔLKA PASEO GARDEN

Vitajte v novej škôlke rodinného typu. Paseo Garden sa teší na detičky vo veku 2 až 6 rokov. Bude to škôlka plná spokojných a usmiatych detí. Okrem iného im zabezpečíme štúdium dvoch cudzích jazykov hravou formou pod dohľadom lektorov, kde každý druhý deň budeme hovoriť len v cudzom jazyku o rôznych veselých témach, potrebných pre život a vzdelávanie. Hlavné zameranie našich aktivít bude hudobné, výtvarné, dramatické a telovýchovné, pričom každý deň budeme pracovať s atraktívnou témou so zreteľom na individualitu a možnosti dieťaťa.



Čo ponúkame:

- Profesionálne vyškolený personál hovoriaci po anglicky, nemecky, prípadne francúzsky, španielsky a rusky.
- Celodennú, poldennú (aj občasnú) starostlivosť podľa aktuálne voľných kapacít.
- Prevádzku od 6.30 h do 17.30 h v pondelok až piatok.
- Rozšírenú výučbu angličtiny a ďalšieho cudzieho jazyka celodenne.
- Opatrovanie detí od 2 do 6 rokov.
- Profesionálny a individuálny prístup k vášmu dieťaťu.
- Rozdelenie do tried s maximálnym počtom 7 detí v jednej triede.
- Príprava predškolákov na povinnú školskú dochádzku.
- Atraktívne, nové a bezpečné priestory v novostavbe prispôsobené prísny hygienickým normám, s priestraným dvorom na vonkajšie aktivity.
- Zvýšenú hygienickú starostlivosť.
- Atraktívnu lokalitu najväčšieho sídliska v Košiciach, pohodlne dostupnú autom.
- Športové, hudobné a dramatické aktivity.
- Pravidelnú prezentáciu programov pre rodičov a rodinných príslušníkov.
- Detský folklórny súbor pod vedením skúseného trénera.
- Plavecké, turistické, lyžiarske, korčuliarske a iné športové kurzy.
- Kvalitnú stravu a kvalitný celodenný pitný režim, podávanie ovocia a zeleniny nad rámec noriem.
- Spoluprácu so psychológom a logopédom.
- Výborný edukačný program podľa ISCED 0.
- Možnosť využitia príspevku od štátu pre dieťa od 2 rokov.
- Komunikáciu s rodičmi na vysokej úrovni, vopred predstavené týždenné a mesačné aktivity.
- Prijímanie detí počas celého roka.
- Prednostné umiestnenie dieťaťa s trvalým pobytom v Paseo GRUNTY.



KOMUNITA

Po úspešnej kolaudácii projektu a predaji bytov vytvoria vlastníci Spoločenstvo vlastníkov bytov Paseo GRUNTY. Jeho cieľom bude zabezpečovať efektívnu a kvalitnú správu bytovky.

Na hodnotu každej nehnuteľnosti má okrem fyzického stavu výrazný vplyv lokalita a objekt, v ktorom sa nehnuteľnosť nachádza. Čím kvalitnejšiu správu spoločenstvo dosiahne, tým bude vyššia hodnota objektu. Transparentná a kvalitná správa bude mať vplyv na hodnotu celého projektu Paseo GRUNTY.

Každý majiteľ bytu bude povinný platiť Spoločenstvu vlastníkov bytov Paseo GRUNTY mesačný príspevok vo výške 40 eur, ktorý bude slúžiť na tvorbu fondu opráv spoločenstva a zabezpečovať činnosti uvedené nižšie. Spoločenstvo bude každý mesiac generovať finančnú rezervu a prebytky, ktoré budú slúžiť na dlhodobú údržbu a modernizáciu objektu, a vyhne sa tak potrebe získania úveru v budúcnosti.

Spoločenstvo Paseo GRUNTY bude zabezpečovať:

- technickú správu bytového domu a bytov,
- správu fotovoltickej elektrárne,
- revízie a servisné prehliadky technológií,
- upratovanie spoločných priestorov s možnosťou príplatku za upratovanie bytov,
- prácu záhradníka a správu zelene v objekte,
- drobné opravy všetkého druhu a servis pre obyvateľov,
- IP TV, internet.

***„V komplexe Paseo GRUNTY sa bude bývať,
nie starať sa o bývanie“***



VÝHODY - ÚŽITOK PRE VÁS:

- nestaráte sa o bývanie, ale bývate,
- vždy máte poruke pomoc na drobné opravy,
- týždenné kontroly technológie s možnosťou nahlásenia ich stavu a funkčnosti,
- krásny upravený pozemok a čistota bytového domu.



JEDINEČNÁ PREHLIADKA VO VIRTUÁLNEJ REALITE

„Prostredníctvom jedinečnej virtuálnej 3D vizualizácie na našej webovej stránke www.paseogrunty.sk, ale aj priamo na našom predajnom mieste v Košiciach, si môžete prísť pozrieť vaše budúce bývanie. Využite možnosť priblížiť sa k reálnemu bývaniu viac ako len prostredníctvom fotografií. V skvelej vizualizácii si môžete pozrieť vyhliadnutý byt, dopriať si výhľad z neho, vyviezť sa výtahom, zísť do garáže, poprechádzať sa po pozemku. Extrémne nám záleží na tom, aby virtuálna realita korešpondovala s reálnou stavbou, ktorá bude hotová v marci 2018,“ vysvetľuje Tomáš Domik, výkonný riaditeľ spoločnosti PASEO Development.

Náš partner a inštalačná firma

VIZUALIZAČKY.SK

FILOZOFIA PREDAJA

Ako sa dopracujete k bývaniu v komplexe Paseo GRUNTY?

1. Podpis zmluvy o budúcej zmluve a zloženie zálohy vo výške 25 % z ceny bytu.
2. Individuálny rozhovor s naším kmeňovým architektom, návrh interiérových prvkov a vytvorenie funkčnosti na mieru (umiestnenie sanity, kuchyne, elektroinštalačných prvkov atď.).
3. Podpis kúpnej zmluvy v januári 2017 po ukončení hrubej stavby a zápise rozostavaného bytu do listu vlastníctva + doplatok do 60 % z ceny bytu s možnosťou financovania prostredníctvom hypotéky.
4. Odovzdanie bytu pripraveného na osadenie interiérových prvkov, zaškolenie nového klienta, odovzdanie protokolov, záručných listov a kľúčov, kolaudačné rozhodnutie a úhrada zvyšku kúpnej ceny s následným prevodom nehnuteľnosti a vkladom do katastra.





VZOROVÝ BYT

paseo | grunty



seeing the job
achieving
4) moving into
relationships
forms of gov
5) "feeling" the
experience of
"speaking" in
6) becoming an
experience of
"archetype"

paseo | grunty



PÔDORYSY PODLAŽÍ TYPICKÉ PODLAŽIE 1.NP

LEGENDA MIESTNOSTÍ

Č.M	NÁZOV MIESTNOSTI	PLOCHA (m ²)
1.01	SCHODISKO	13,75
1.02	PREDSIEN'	11,58
1.03	TECHN.MIESTNOSŤ	2,61
1.04	VÝŤAH 1	3,47
1.05	VÝŤAH 2	3,47
1.06	CHODBA	37,36
1.07	TECHNICKÁ MIESTNOSŤ	9,62

BYT 1.01 - 2.izb. 53,70 m ² bez terasy		
1.10	CHODBA	5,88
1.11	HYGIENA	5,04
1.12	KUCHYŇA	5,88
1.13	OBÝVACIA IZBA	20,01
1.14	SPÁLŇA	16,89
1.15	TERASA	8,25

BYT 1.02 - 2.izb. 53,70 m ² bez terasy		
1.20	CHODBA	5,88
1.21	HYGIENA	5,04
1.22	KUCHYŇA	5,88
1.23	OBÝVACIA IZBA	20,01
1.24	SPÁLŇA	16,89
1.25	TERASA	8,25
1.26	SKLAD	2,22

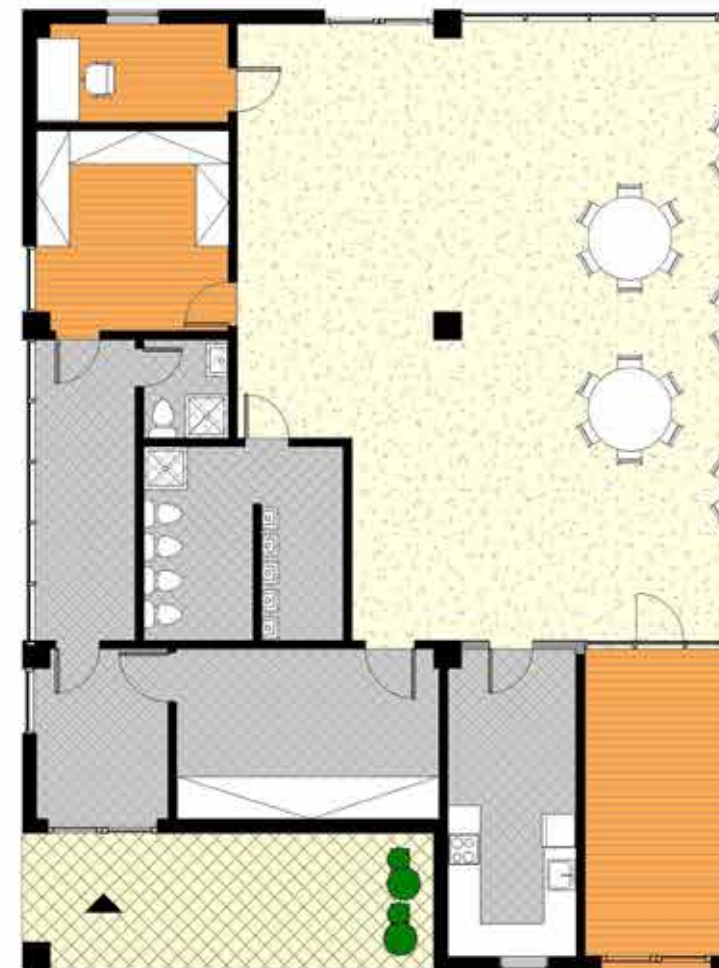
BYT 1.03 - 2.izb. 53,70 m ² bez terasy		
1.30	CHODBA	5,88
1.31	HYGIENA	5,04
1.32	KUCHYŇA	5,88
1.33	OBÝVACIA IZBA	20,01
1.34	SPÁLŇA	16,89
1.35	TERASA	8,25
1.36	SKLAD	2,22

BYT 1.04 - 3.izb. 76,63 m ² bez terasy		
1.40	CHODBA	12,18
1.41	HYGIENA	5,04
1.42	KUCHYŇA	5,88
1.43	OBÝVACIA IZBA	20,72
1.44	SPÁLŇA	19,06
1.45	IZBA	13,74
1.46	TERASA	7,25
1.47	SKLAD	2,22

BYT 1.05 - 2.izb. 68,91 m ² bez terasy		
1.50	CHODBA	12,84
1.51	SPÁLŇA	18,49
1.52	HYGIENA	5,46
1.53	OBÝVACIA IZBA	26,49
1.54	KUCHYŇA	5,63
1.55	TERASA	6,62
1.56	SKLAD	2,22

BYT 1.06 - 2.izb. 60,93 m ² bez terasy		
1.60	CHODBA	9,58
1.61	SPÁLŇA	15,65
1.62	HYGIENA	5,46
1.63	OBÝVACIA IZBA	20,35
1.64	KUCHYŇA	9,89
1.65	TERASA	6,75
1.70	ZAVETRIE	18,52

MATERSKÁ ŠKÓLKA 211,93 m ²		
1.71	VSTUP	7,35
1.72	SATŇA	14,83
1.73	VYDAJ STRAVY	13,01
1.74	STRAVA	15,81
1.75	HERŇA 1	53,28
1.76	HERŇA 2	63,45
1.77	HYGIENA DETI	12,58
1.78	SKLAD	6,24
1.79	KABINET	12,69
1.80	HYGIENA PERSONAL	2,79
1.81	CHODBA	9,90



Aktuálny cenník nájdete na stránke
www.paseogrunty.sk v časti cenník.



PÔDORYSY PODLAŽÍ TYPICKÉ PODLAŽIE 2.-6.NP

LEGENDA MIESTNOSTÍ

Č.M.	NÁZOV MIESTNOSTI	PLOCHA (m ²)
2.01	SCHODISKO	13,75
2.02	PREDSIEN	11,58
2.03	TECHN.MIESTNOSŤ	2,61
2.04	VÝŤAH 1	3,47
2.05	VÝŤAH 2	3,47
2.06	CHODBA	45,43

BYT 2.01 - 2.izb. 63,70 m ² bez balkónu		
2.10	CHODBA	5,88
2.11	HYGIENA	5,04
2.12	KUCHYŇNA	5,88
2.13	OBÝVACIA IZBA	20,01
2.14	SPÁĽNA	16,89
2.15	TERASA	8,25
2.16	SKLAD	2,22

BYT 2.02 - 2.izb. 63,70 m ² bez balkónu		
2.20	CHODBA	5,88
2.21	HYGIENA	5,04
2.22	KUCHYŇNA	5,88
2.23	OBÝVACIA IZBA	20,01
2.24	SPÁĽNA	16,89
2.25	TERASA	8,25
2.26	SKLAD	2,22

BYT 2.03 - 2.izb. 63,70 m ² bez balkónu		
2.30	CHODBA	5,88
2.31	HYGIENA	5,04
2.32	KUCHYŇNA	5,88
2.33	OBÝVACIA IZBA	20,01
2.34	SPÁĽNA	16,90
2.35	TERASA	8,25
2.36	SKLAD	2,22

BYT 2.04 - 3.izb. 75,19 m ² bez balkónu		
2.40	CHODBA	12,15
2.41	HYGIENA	5,04
2.42	KUCHYŇNA	5,88
2.43	OBÝVACIA IZBA	21,37
2.44	SPÁĽNA	19,06
2.45	IZBA	11,69
2.46	TERASA	8,50
2.47	SKLAD	2,22

BYT 2.05 - 3.izb. 69,72 m ² bez balkónu		
2.50	CHODBA	18,93
2.51	IZBA	14,95
2.52	SPÁĽNA	18,49
2.53	HYGIENA	5,46
2.54	OBÝVACIA IZBA	26,26
2.55	KUCHYŇNA	5,63
2.56	TERASA	6,62
2.57	SKLAD	2,22

BYT 2.06 - 1.l. 48,48 m ² bez balkónu		
2.60	CHODBA	4,45
2.62	HYGIENA	5,46
2.63	OBÝVACIA IZBA	20,35
2.64	KUCHYŇNA	9,89
2.65	TERASA	6,75

BYT 2.07 - 3.izb. 81,80 m ² bez balkónu		
2.70	CHODBA	14,61
2.71	SPÁĽNA	14,10
2.72	IZBA	11,07
2.73	WC	1,65
2.74	HYGIENA	6,60
2.75	KUCHYŇNA	9,24
2.76	OBÝVACIA IZBA	24,23
2.77	TERASA	25,44

BYT 2.08 - 3.izb. 82,95 m ² bez balkónu		
2.80	CHODBA	17,80
2.81	HYGIENA	5,00
2.82	IZBA	13,94
2.83	SPÁĽNA	19,06
2.84	KUCHYŇNA	5,64
2.85	OBÝVACIA IZBA	20,91
2.86	TERASA	8,69
2.87	SKLAD	2,22

BYT 2.09 - 2.izb. 63,70 m ² bez balkónu		
2.90	CHODBA	5,88
2.91	HYGIENA	5,04
2.92	KUCHYŇNA	5,88
2.93	OBÝVACIA IZBA	20,01
2.94	SPÁĽNA	16,89
2.95	TERASA	8,25
2.96	SKLAD	2,22



Aktuálny cenník nájdete na stránke
www.paseogrunty.sk v časti cenník.



PÔDORYSY PODLAŽÍ

7.NP

LEGENDA MIESTNOSTÍ

Č.M	NÁZOV MIESTNOSTI	PLOCHA (m ²)
7.01	SCHODISKO	13,12
7.02	PREDSIEŇ	11,05
7.03	TECHMIESTNOSŤ	2,61
7.04	VÝŤAH 1	3,47
7.05	VÝŤAH 2	3,47
7.06	CHODBA	24,02
7.10	CHODBA	13,37
7.11	SPÁLŇA	12,40
7.12	IZBA	11,07
7.13	WC	1,65
7.14	HYGENA	6,60
7.15	KUCHYŇA	9,24
7.16	OBÝVACIA IZBA	24,23
7.17	TERASA	25,44
7.18	TERASA	24,10
7.19	ZELENA STRECHA	24,10
7.20	CHODBA	11,97
7.21	WC	1,95
7.22	HYGENA	7,15
7.23	SPÁLŇA	16,99
7.24	IZBA	16,87
7.25	OBÝVACIA IZBA	34,33
7.26	KUCHYŇA	12,74
7.27	SKLAD	4,11
7.28	TERASA	31,43
7.29	ZELENA STRECHA	13,43
7.30	CHODBA	14,04
7.31	WC	1,95
7.32	HYGENA	6,89
7.33	IZBA	11,07
7.34	SPÁLŇA	16,99
7.35	OBÝVACIA IZBA	53,72
7.36	KUCHYŇA	8,23
7.37	TERASA	47,46
7.38	ZELENA STRECHA	73,62
7.40	CHODBA	12,32
7.41	WC	2,40
7.42	HYGENA	6,51
7.43	IZBA	11,34
7.44	SPÁLŇA	16,32
7.45	OBÝVACIA IZBA	54,68
7.46	KUCHYŇA	10,41
7.47	TERASA	7,00
7.48	TERASA	34,62
7.49	ZELENA STRECHA	33,38



Aktuálny cenník nájdete na stránke www.paseogrunty.sk v časti cenník.

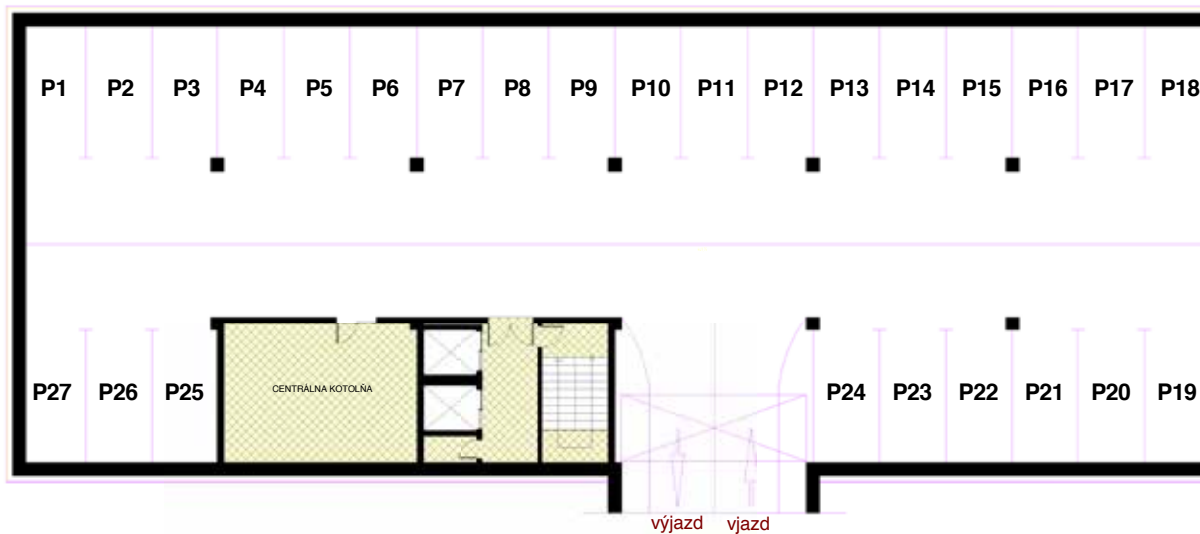


PÔDORYSY PODLAŽÍ

1.PP

LEGENDA MIESTNOSTÍ

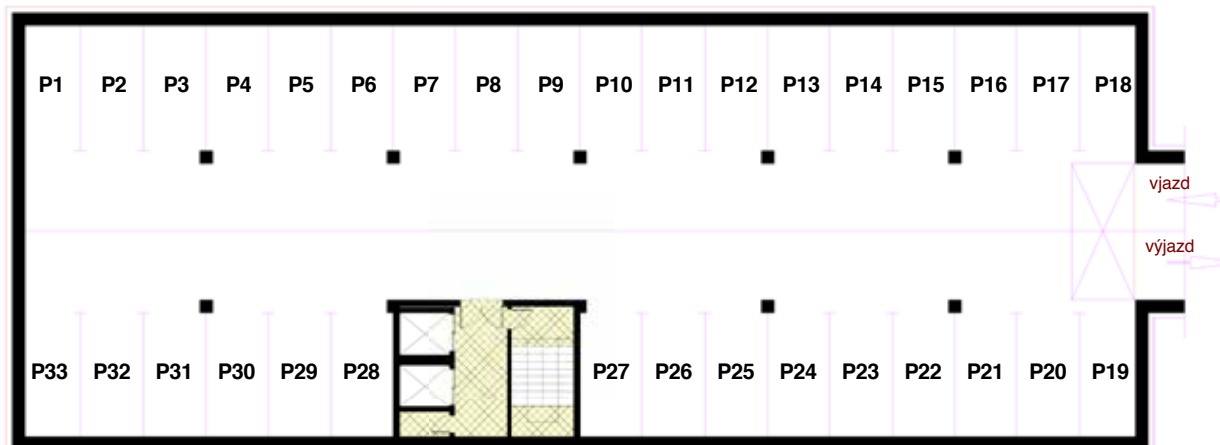
Č.M	NÁZOV MIESTNOSTI	PLOCHA (m ²)
01.01	SCHODISKO	13,12
01.02	PREDSEŇ	11,05
01.03	TECHN.MIESTNOSŤ	2,09
01.04	VÝŤAH 1	3,47
01.05	VÝŤAH 2	3,47
01.06	PARKOVACIA PLOCHA	649,75
01.07	TECHNOLOGICKÁ M.	38,00



2.PP

LEGENDA MIESTNOSTÍ

Č.M	NÁZOV MIESTNOSTI	PLOCHA (m ²)
02.01	SCHODISKO	13,12
02.02	PREDSEŇ	11,05
02.03	TECHN.MIESTNOSŤ	2,09
02.04	VÝŤAH 1	3,47
02.05	VÝŤAH 2	3,47
02.06	PARKOVACIA PLOCHA	690,75



JAZDIAREŇ

LEKÁREŇ
NEMOCNICA

paseo | grunty

POLIKLINIKA


NÁKUPNÉ CENTRUM

POLIKLINIKA

LIDL POPRADSKÁ

OC GALÉRIA

STEEL ARENA

 BUKOVEC 5 MIN.



paseo | grunty



Akseis plus, s.r.o.
stavebno - obchodná spoločnosť

„PASEO GRUNTY“ PRE VÁS POSTAVILI

GENERÁLNY DODÁVATEĽ STAVBY



Ing. František Siska, konateľ

Teším sa na realizáciu nového projektu Paseo GRUNTY, ktorý je technologickým pokračovaním bytového domu VILLA Kalvária.

Budúcim vlastníkom chcem odovzdať stavbu architektonicky zaujímavú, zabudovanými technológiami nadštandardnú a vysokou kvalitou prác, vlastnými pracovníkmi zrealizovanú.

INŽINIERSKA A PROJEKTOVÁ ČINNOSŤ



AKCIOVÁ SPOLOČNOSŤ



Ing. Juraj Brecko, riaditeľ ZINPRO, a.s.

V úvode sa chcem poďakovať investorovi za dôveru a možnosť predstaviť ďalšiu projektovú dokumentáciu akciovej spoločnosti ZINPRO Michalovce v Košiciach.

Bytový dom PASEO GRUNTY Košice sme pripravovali s cieľom, aby sa užívateľom v ňom dobre bývalo, aby bol navrhnutý z dobrých materialov a aby sa stavba páčila Košičanom.

Prajem všetkým kolektívom, ktorí nasledujú do etapy realizácie, spoločný úspech a veľa šťastia.

STAVEBNÍ PARTNERI



THERMO - TECH s.r.o.



Domotron®

R A X I
- VINNÉ SKLEPY -



DANKÜCHEN

OSTATNÍ STAVEBNÍ PARTNERI



STAVIPLAST



OBCHODNÍ PARTNERI



MEDIÁLNÍ PARTNERI

košice:dnes

A-Systems
digital marketing

VIZUALIZAČKY.SK

webexmedia



paseo | grunty by PASEO DEVELOPMENT

Paseo GRUNTY, s. r. o.

Mäsiarska 72

040 01 Košice

Tel. kontakt: +421 918 888 250

E-mail: info@paseodevelop.sk



WWW.PASEODEVELOP.SK

WWW.PASEOGRUNTY.SK



PREDAJNÉ MIESTO

PASEO
DEVELOPMENT